

オンライン授業を受けるための機器のチェック事項

PCで受講する ----- 機材をチェックする前に・・・2ページへ

PC
の
接
続
方
法

----- マイクとイヤホンを別々に接続する・・・3ページへ

----- マイクとイヤホンを一緒に接続する・・・4ページへ

----- USB(Aタイプ)で接続する・・・5ページへ

----- USB(Type-C)で接続する・・・6ページへ

スマートフォン、タブレットで受講する ----- 機材をチェックする前に・・・7ページへ

----- イヤホンジャックがある場合・・・8ページへ

----- イヤホンジャックがない場合・・・9ページへ

※PC、スマートフォン、タブレット共通

無線(bluetooth)で接続する ----- 10ページへ

パソコンを使用して受講する

対応するOS

パソコン

Windows . . . 10、8.1

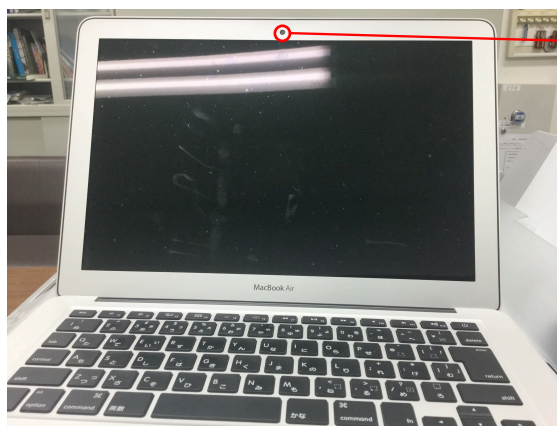
Mac 10.15、10.14、10.13

Chrome OS . . . 80、79、78

左記バージョンでないOSでも
動作確認されていますが
なるべく準拠してください

機材をチェックする前に！

- ・ PC等に内蔵されているマイク、スピーカーは音質が悪いものが多く
会話の妨げになりかねません、円滑な授業のためにお持ちのPCを確認し
必要に応じてマイクやイヤホンを用意してください。
※マイクとスピーカーを同時使用するとハウリングという事故が発生し、
授業の妨げになりますので避けてください。
- ・ Webカメラを使用する必要がある場合はご自身のPCにWebカメラが搭載
されているか確認してください。ない場合は別途用意する必要があります。
その際OSによって使用不可なものがあるので購入時にご自身の環境で使用
可能かどうか販売店に確認してください。
※自分自身を移すか否かは、アプリケーションで選択できます。



PC付属のWebカメラ

なければ



Webカメラを用意してください

マイクとイヤホンを別々に接続する

接続部分を確認する

マイクとイヤホンを別々に接続するコネクタ



用意する機材のコネクタの形状

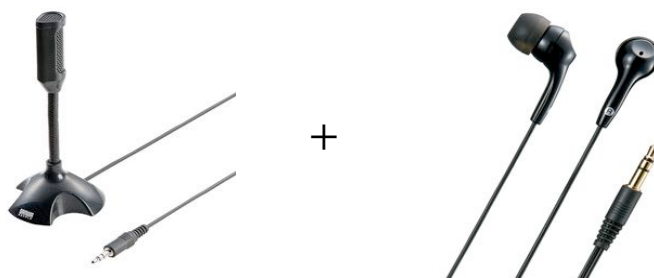


黒いリングが2つ



PCに接続する先が二股に別れているヘッドセット

もしくは

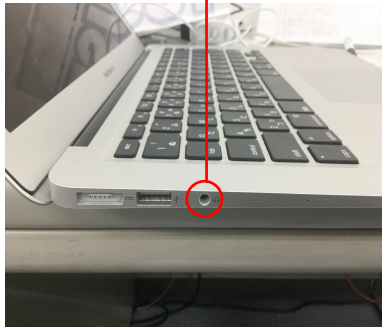


マイクとイヤホン(ヘッドホン)を別々に用意してください

マイクとイヤホンと一緒に接続する

接続部分を確認する

マイクとイヤホンと一緒に接続するコネクタ



用意する機材のコネクタの形状



黒いリングが**3**つ

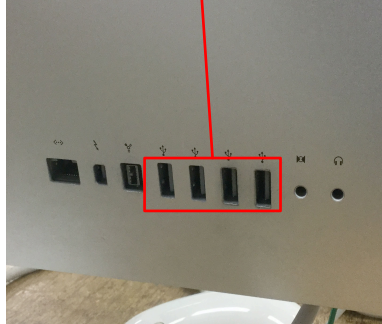


コネクタが一つのヘッドセットか
スマートフォン用マイク付きイヤホン
を用意してください

USB(Aタイプ)で接続する

接続部分を確認する

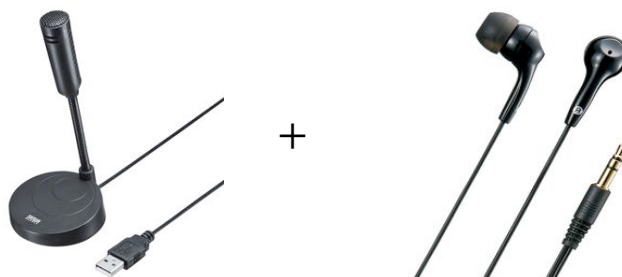
USB(Aタイプ)で接続するコネクタ



用意する機材のコネクタの形状



USBヘッドセットもしくは



USBマイクとイヤホン(ヘッドホン)を
別々に用意してください

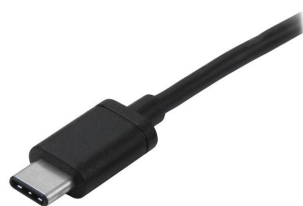
USB(Type-C)で接続する

接続部分を確認する

USB(Type-C)で接続するコネクタ



用意する機材のコネクタの形状



USBヘッドセット(Type-C)を
用意してください

スマートフォン・タブレットを使用して受講する

スマートフォン

Android 9、8、7、6、5

iOS(iPad OS) . . 13、12、11

左記バージョンでないOSでも
動作確認されていますが
なるべく準拠してください

機材をチェックする前に！

- ・スマートフォン等に内蔵されているマイク、スピーカーは音質が悪いものが多く会話の妨げになりかねません、円滑な授業のためにお持ちのPCを確認し必要に応じてマイクやイヤホン用意してください。
- ※マイクとスピーカーを同時使用するとハウリングという事故が発生し、授業の妨げになりますので避けてください。
- ・オンラインでの受講はバッテリーの消耗が激しいので受講中はバッテリーの残量に注意してください。
- ・カメラは内蔵のもので構いません。
- ※自分自身を写すか否かはアプリケーションで選択できます。

端末にイヤホンジャックがある場合



用意する機材のコネクタの形状



黒いリングが3つ



コネクタが一つのヘッドセットか
スマートフォン用マイク付きイヤホン
を用意してください

※付属のイヤホンがある場合は購入する必要はありません！

端末にイヤホンジャックがない場合

付属のマイク付きイヤホンがある場合はそれを使用することは可能ですが充電が出来ないのでバッテリーの残量に注意してください。
充電しながらマイク付きイヤホンを使用する際は以下の方法を検討してください。

・変換ケーブルを使用する



SONY USB Type-C™ 2-in-1 ケーブル EC270



Belkin 3.5 mm Audio + Charge Rockstar



belkin Lightning Audio + Charge RockStar

ご自身の端末にあったものを用意して前のページも参照してください

・無線(bluehooth)で接続する

次のページを参照してください。

無線(blueetooth)で接続する場合



コネクタを考慮する必要がない上に動きが制限されないのが便利ですが
ご自身の端末にblueetooth機能がない場合は使用できません。
また接続設定を行う必要がありますので取扱説明書をご確認ください。